

1996

Statistical data related to the Traffic in the South Atlantic – Air Traffic Distribution per day/hour
in the ATS routes UA32, UB602 and UR1

Estadística del Tránsito Aéreo en el Atlántico Sur – Distribución de Tránsito Aéreo por día/hora
en las rutas UA32, UB602 y UR1

FIR: CANARIAS

WEEK/SEMANA:

01/07 ENE 1996

AWY	UR1		UB602		UA32		TOTAL VUELOS
	EDUMO		VORAS		GADUN		
RP	NB	SB	NB	SB	NB	SB	TOTAL FLIGHTS
TOTAL	53	33	27	20	71	86	290

FIR: CANARIAS

WEEK/SEMANA:

01/07 APR 1996

AWY	UR1		UB602		UA32		TOTAL VUELOS
	EDUMO		VORAS		GADUN		
RP	NB	SB	NB	SB	NB	SB	TOTAL FLIGHTS
TOTAL	39	50	28	18	88	75	298

FIR: CANARIAS

WEEK/SEMANA:

01/07 JUL 1996

AWY	UR1		UB602		UA32		TOTAL VUELOS
	EDUMO		VORAS		GADUN		
RP	NB	SB	NB	SB	NB	SB	TOTAL FLIGHTS
TOTAL	31	54	26	18	103	83	315

FIR: CANARIAS

WEEK/SEMANA:

30SEP/06OCT 1996

AWY	UR1		UB602		UA32		TOTAL VUELOS
	EDUMO		VORAS		GADUN		
RP	NB	SB	NB	SB	NB	SB	TOTAL FLIGHTS
TOTAL	14	59	27	28	105	56	289

SB = South bound/Sentido Sur **NB** = North bound / Sentido Norte

RP = Reporting Point / Punto de notificación (Reporting point selected to record the counting of traffic /
Punto de notificación elegido para registrar el conteo de tráfico)

1997

Statistical data related to the Traffic in the South Atlantic – Air Traffic Distribution per day/hour
in the ATS routes UA32, UB602 and UR1

Estadística del Tránsito Aéreo en el Atlántico Sur – Distribución de Tránsito Aéreo por día/hora
en las rutas UA32, UB602 y UR1

FIR: CANARIAS

WEEK/SEMANA:

06/12 ENE 1997

AWY	UR1		UB602		UA32		TOTAL VUELOS
	EDUMO		VORAS		GADUN		
RP	NB	SB	NB	SB	NB	SB	TOTAL FLIGHTS
TOTAL	47	34	25	20	81	85	292

FIR: CANARIAS

WEEK/SEMANA:

07/13 APR 1997

AWY	UR1		UB602		UA32		TOTAL VUELOS
	EDUMO		VORAS		GADUN		
RP	NB	SB	NB	SB	NB	SB	TOTAL FLIGHTS
TOTAL	40	47	27	27	75	83	299

FIR: CANARIAS

WEEK/SEMANA:

30 JUN / 06 JUL 1997

AWY	UR1		UB602		UA32		TOTAL VUELOS
	EDUMO		VORAS		GADUN		
RP	NB	SB	NB	SB	NB	SB	TOTAL FLIGHTS
TOTAL	31	61	37	28	100	75	332

FIR: CANARIAS

WEEK/SEMANA:

06 / 12 OCT 1997

AWY	UR1		UB602		UA32		TOTAL VUELOS
	EDUMO		VORAS		GADUN		
RP	NB	SB	NB	SB	NB	SB	TOTAL FLIGHTS
TOTAL	53	46	27	21	93	99	339

SB = South bound/Sentido Sur **NB** = North bound / Sentido Norte

RP = Reporting Point / Punto de notificación (Reporting point selected to record the counting of traffic /
Punto de notificación elegido para registrar el conteo de tráfico)

1998

Statistical data related to the Traffic in the South Atlantic – Air Traffic Distribution per day/hour
in the ATS routes UA32, UB602 and UR1

Estadística del Tránsito Aéreo en el Atlántico Sur – Distribución de Tránsito Aéreo por día/hora
en las rutas UA32, UB602 y UR1

FIR: CANARIAS

WEEK/SEMANA: 05 / 11 ENE 1998

AWY	UR1		UB602		UA32		TOTAL VUELOS
RP	EDUMO		VORAS		GADUN		
	NB	SB	NB	SB	NB	SB	
TOTAL	64	28	26	18	71	96	303

FIR: CANARIAS

WEEK/SEMANA: 23 / 29 APR 1998

AWY	UR1		UB602		UA32		TOTAL VUELOS
RP	EDUMO		VORAS		GADUN		
	NB	SB	NB	SB	NB	SB	
TOTAL	35	71	37	18	101	59	321

FIR: CANARIAS

WEEK/SEMANA: 06 / 12 JUL 1998

AWY	UR1		UB602		UA32		TOTAL VUELOS
RP	EDUMO		VORAS		GADUN		
	NB	SB	NB	SB	NB	SB	
TOTAL	64	78	29	26	113	81	391

FIR: CANARIAS

WEEK/SEMANA: 05 / 11 OCT 1998

AWY	UR1		UB602		UA32		TOTAL VUELOS
RP	EDUMO		VORAS		GADUN		
	NB	SB	NB	SB	NB	SB	
TOTAL	24	76	32	45	121	61	359

SB = South bound/Sentido Sur **NB** = North bound / Sentido Norte

RP = Reporting Point / Punto de notificación (Reporting point selected to record the counting of traffic /
Punto de notificación elegido para registrar el conteo de tráfico)

1999

Statistical data related to the Traffic in the South Atlantic – Air Traffic Distribution per day/hour
in the ATS routes UA32, UB602 and UR1

Estadística del Tránsito Aéreo en el Atlántico Sur – Distribución de Tránsito Aéreo por día/hora
en las rutas UA32, UB602 y UR1

FIR: CANARIAS

WEEK/SEMANA: 04 / 10 ENE 1999

AWY	UR1		UB602		UA32		TOTAL VUELOS
	EDUMO		VORAS		GADUN		
RP	NB	SB	NB	SB	NB	SB	TOTAL FLIGHTS
TOTAL	58	62	52	29	93	98	392

FIR: CANARIAS

WEEK/SEMANA: 05 / 11 APR 1999

AWY	UR1		UB602		UA32		TOTAL VUELOS
	EDUMO		VORAS		GADUN		
RP	NB	SB	NB	SB	NB	SB	TOTAL FLIGHTS
TOTAL	59	60	32	42	94	92	379

FIR: CANARIAS

WEEK/SEMANA: 05 / 11 JUL 1999

AWY	UR1		UB602		UA32		TOTAL VUELOS
	EDUMO		VORAS		GADUN		
RP	NB	SB	NB	SB	NB	SB	TOTAL FLIGHTS
TOTAL	59	74	66	58	95	85	437

FIR: CANARIAS

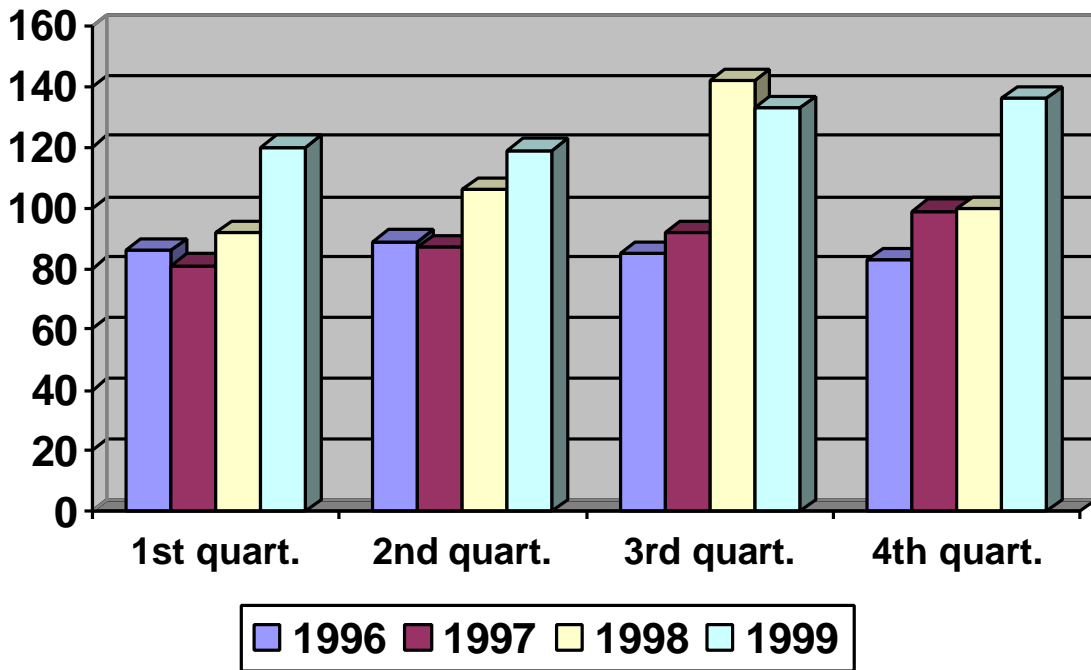
WEEK/SEMANA: 04 / 10 OCT 1999

AWY	UR1		UB602		UA32		TOTAL VUELOS
	EDUMO		VORAS		GADUN		
RP	NB	SB	NB	SB	NB	SB	TOTAL FLIGHTS
TOTAL	34	102	32	44	150	85	447

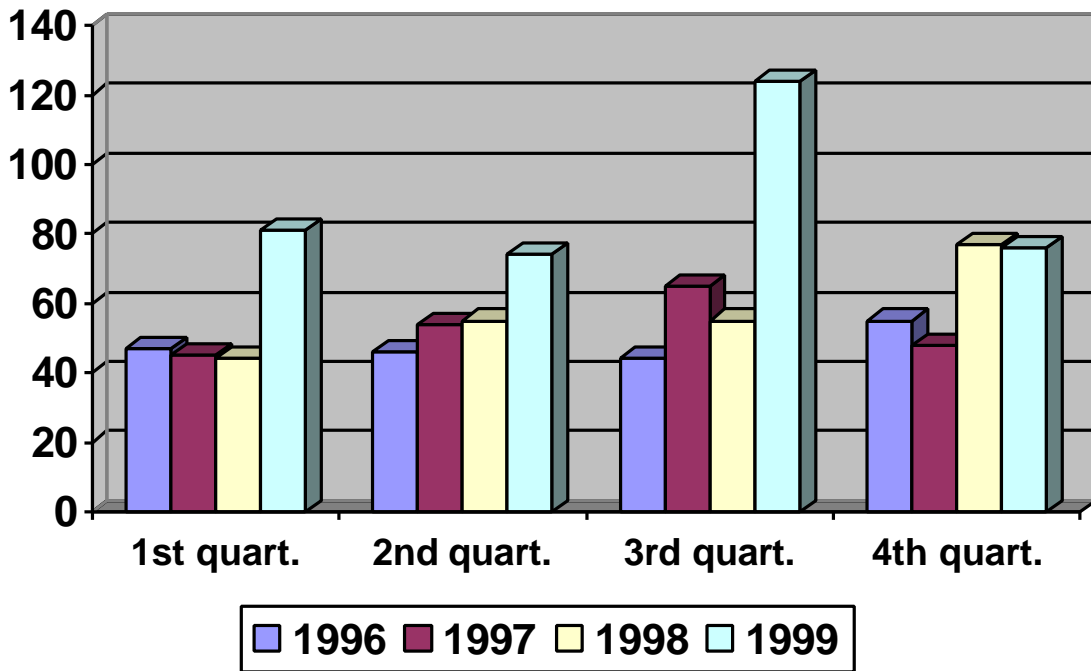
SB = South bound/Sentido Sur **NB** = North bound / Sentido Norte

RP = Reporting Point / Punto de notificación (Reporting point selected to record the counting of traffic / Punto de notificación elegido para registrar el conteo de tráfico)

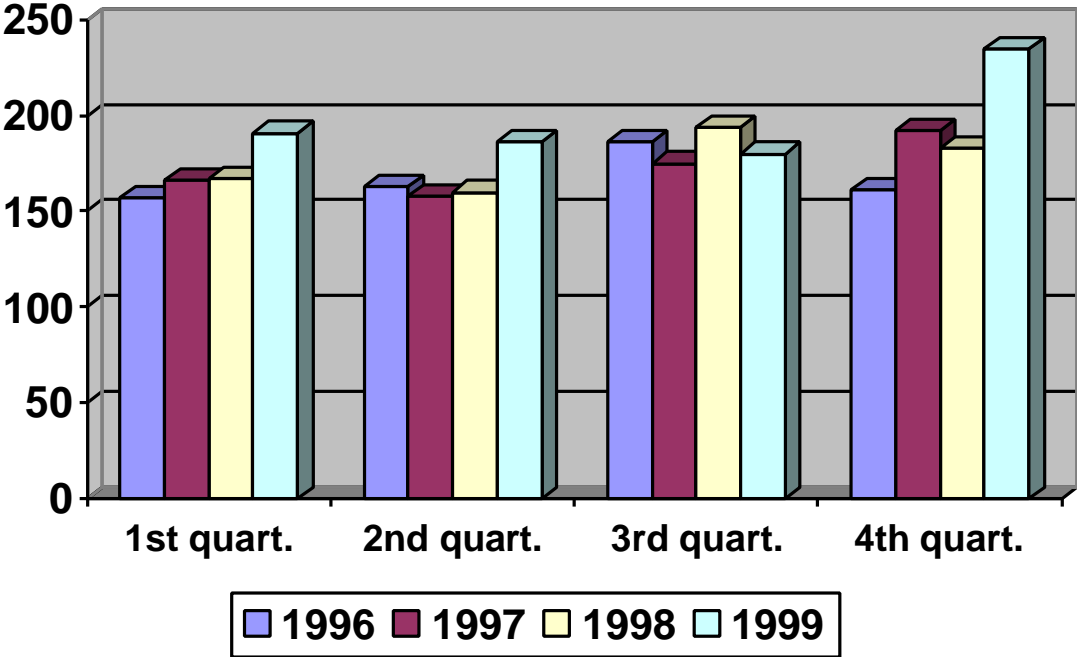
SAT TFC. - EDUMO (UR-1)



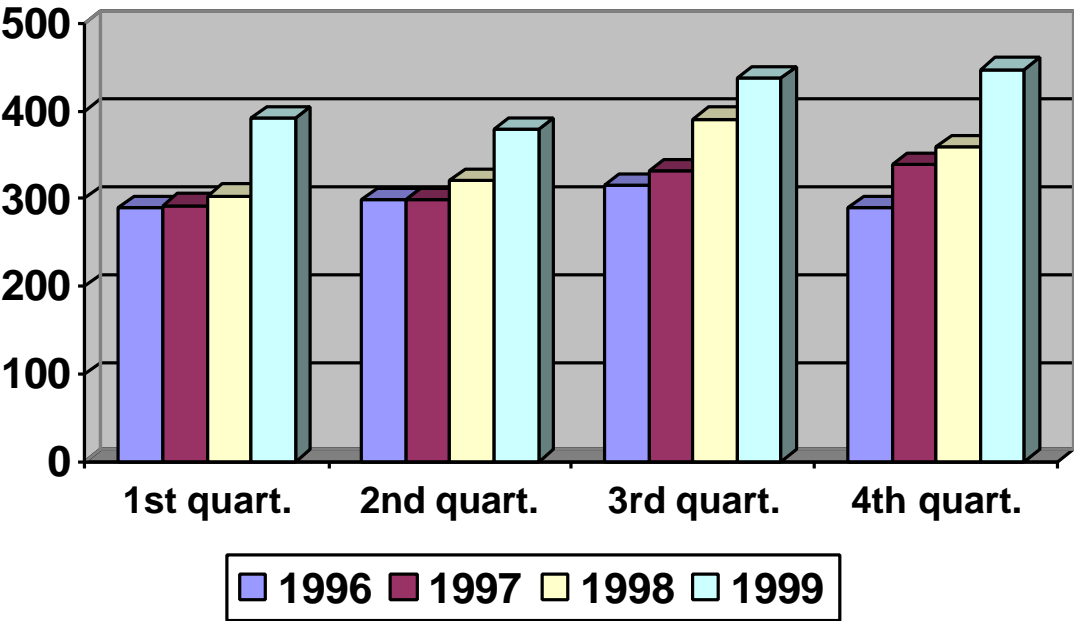
SAT TFC. - VORAS (UB-602)



SAT TFC. - GADUN (UA-32)



**SAT TOTAL TFC. - 1996/1999
(4weeks)**



TRAFFIC GROWTH 1996 / 1999

1st quarter		2nd quarter	
1996/1997 -----	0.7%	1996/1997 -----	0.3%
1997/1998 -----	3.8%	1997/1998 -----	7.4%
1998/1999 -----	29.4%	1998/1999 -----	18.1%
1996/1999 -----	35.2%	1996/1999 -----	27.2%
3rd quarter		4th quarter	
1996/1997 -----	5.4%	1996/1997 -----	17.3%
1997/1998 -----	17.8%	1997/1998 -----	5.9%
1998/1999 -----	15.3%	1998/1999 -----	24.4%
1996/1999 -----	38.7%	1996/1999 -----	20.5%

TOTAL AVERAGE
(TRAFFIC GROWTH PERCENTAGES)

1996/1997 -----	5.9%
1997/1998 -----	8.9%
1998/1999 -----	20.5%
1996/1999 -----	37.9%

CITYPAIRS (OCT 1997/1998)

Tfc. Oct97	I/V	Origen	Destino	Tfc Oct98	I/V	Origen	Destino
161	82+79	LEMD	SBGR	222	109+113	LEMD	SBGR
109	53+56	LFPG	SBGR	107	49+58	EDDF	SBGR
81	39+42	EDDF	SBGR	107	52+55	LFPG	SBGR
76	38+38	LEMD	SBGL	83	43+40	LEMD	SBGL
73	36+37	LEMD	SAEZ	74	36+38	LEMD	SAEZ
64	30+34	LSZH	SBGR	48	25+23	LPPT	SBGR
47	21+26	LPPT	SBGR	45	23+22	EGKK	SAEZ
45	23+22	EDDF	SBGL	42	22+20	LFPG	SAEZ
42	22+20	LFPG	SAEZ	39	18+21	GVAC	LPPT
36	18+18	LPPR	SBGL	37	17+20	EDDF	SAEZ
34	18+16	EDDF	SAEZ	37	19+18	EGKK	SBGL
32	17+15	EGLL	SBGR	35	18+17	EGLL	SBGR
30	15+15	GVAC	LPPT	33	20+13	LPPT	SBRF
28	13+15	EGKK	SAEZ	32	13+19	LSZH	SBGR
26	13+13	EHAM	SBGR	29	15+14	LEMD	SCEL
25	15+10	LPPT	SBRF	28	10+18	LPPR	SBGR
24	13+11	EGKK	SBGR	28	14+14	LPPT	SBGL
22	19+3	GCLP	SBRF	26	12+14	EBBR	SBGR
21	2+0	GCTS	GVAC	25	13+12	EGKK	SBGR
21	15+6	LPPR	SBGR	25	12+13	EHAM	SBGR
20	8+12	LPPT	SBGL	24	9+15	LFPG	SBGL
19	9+10	EGKK	SBGL	21	10+11	EDDF	SBGL
19	18+1	GCTS	SBKP	19	14+5	LPPR	SBGL
18	15+3	ELLX	GVAC	18	16+2	ELLX	SBKP
18	10+8	GCLP	GVAC	18	5+13	LIMC	SBGL
18	9+9	GVAC	UUEE	17	9+8	LPPT	SBFZ
13	5+8	EGLL	SBGL	17	9+8	LPPT	SBSV
13	13+0	EHAM	SBGL	16	7+9	GVAC	UUEE
13	13+0	SAEZ	EHAM	16	5+11	LIMC	SBGR
11	5+6	EGKK	SBRF	13	5+8	EDDF	SBRF
11	4+7	LIMC	SBGL	13	1+12	LIRF	SBGR
10	5+5	EBBR	SBRF	13	13+0	SAEZ	EHAM
10	5+5	EDDF	GVAC	12	5+7	EGLL	SBGL
10	5+5	GCLP	SBSV	11	11+0	GCTS	SBKP
10	6+4	LEBL	SBGR	10	5+5	EBBR	SBRF
9	4+5	EGKK	SBSV	10	5+5	LSZH	SBSV
9	3+6	GCLP	SAEZ	9	4+5	GCLP	SAEZ
9	5+4	GVAC	LFPG	9	5+4	GCTS	SAEZ
9	4+5	LEMD	SBSV	9	4+5	GVAC	LIME
9	1+8	LPPR	SBRF	9	4+5	LSZH	SBRF
9	4+5	LSZH	SBSV	9	9+0	SBRF	LPPR

CITYPAIRS (OCT 1997/1998) (CONTIN.)

Tfc. Oct97	I/V	Origen	Destino	Tfc Oct98	I/V	Origen	Destino
8	4+4	EBBR	SBGR	8	4+4	EBBR	SBSV
8	4+4	EBBR	SBSV	8	4+4	EDDF	SBSV
8	4+4	EDDF	SBRF	8	4+4	GVAC	LFPG
8	4+4	EDDF	SBSV	8	5+3	GVAC	LMML
8	4+4	EHAM	SBFZ	8	4+4	LEMD	SBSV
8	4+4	LEBL	SBSV	7	6+1	EHAM	SBGL
8	1+7	LIRF	SBGR	7	7+0	SBKP	LFSB
8	4+4	LPPT	SBSV	6	5+1	ELLX	SBRF
7	5+2	EBOS	GVAC	6	6+0	LIMC	SBMO
7	5+2	ELLX	SBKP	5	4+1	EDDF	GVAC
7	6+1	GCRR	GVAC	5	5+0	EDDM	GVAC
7	3+4	GMMN	SBSV	5	5+0	GCLP	SBRF
7	3+4	GVAC	LIME	5	5+0	GVAC	EHAM
7	4+3	LIRF	SBGL	5	2+3	LIRF	SAEZ
7	3+4	LSZH	SBRF	5	5+0	SAEZ	ELLX
6	2+4	LIMC	SBGR	5	5+0	SBNT	LIMC
6	6+0	SAEZ	ELLX	4	2+2	GVAC	LPPR
5	4+1	EHAM	GVAC	4	4+0	LFPG	SBSV
5	3+2	GCTS	SBRF	4	4+0	LIMC	GVAC
5	1+4	LEMD	SBRF	4	4+0	LIMC	SBFZ
5	5+0	SBRF	LIMC	4	4+0	SBRF	LIMC
4	3+1	GVAC	LEMD	3	2+1	GMMX	GVAC
4	4+0	LEMG	GVAC	3	1+2	GVAC	LIML
4	4+0	LFPG	SBSV	3	2+1	GVAC	LPMT
4	4+0	LIMC	SBFZ	3	3+0	LEMD	SGAS
4	4+0	LIMF	GVAC	2	1+1	EBOS	GVAC
4	4+0	LIRF	SBSV	2	2+0	EDFH	GVAC
4	4+0	SBKP	LFSB	2	1+1	EGKK	SBSV
3	1+2	GVAC	LSZH	2	1+1	EGLL	GVAC
3	1+2	LIRF	SAEZ	2	1+1	GCLP	GVAC
3	3+0	SBKP	LEMD	2	2+0	GVAC	LOWW
2	1+1	GMME	SBBE	2	2+0	LIMC	SAEZ
2	1+1	GVAC	LIPZ	2	1+1	LIRF	SBGL
2	1+1	GVAC	LPAZ	2	2+0	SBBR	GCLP
2	2+0	LPFR	GVAC	1	1+0	EGGW	GVAC
2	2+0	SAEZ	EHBK	1	1+0	EGKB	GVAC
2	2+0	SBFZ	GCLP	1	1+0	EGKK	SBRF
2	2+0	SCEL	EDDS	1	1+0	EGMH	SBEG

CITYPAIRS (OCT 1997/1998) (CONTIN.)

Tfc. Oct97	I/V	Origen	Destino	Tfc Oct98	I/V	Origen	Destino
1	1+0	EGMH	GVAC	1	1+0	EGSS	SBRF
1	1+0	GVAC	EDDK	1	1+0	EGVN	SBRF
1	1+0	GVAC	EDTL	1	1+0	EGYP	EGSS
1	1+0	GVAC	EGGW	1	1+0	EGYP	LPPR
1	1+0	GVAC	EGLL	1	1+0	EHAM	SBKP
1	1+0	GVAC	EGSS	1	1+0	ELLX	GVAC
1	1+0	GVAC	EPKT	1	1+0	GCLP	SBFZ
1	1+0	GVAC	LEJR	1	1+0	GCLP	SBKP
1	1+0	GVAC	LEPT	1	1+0	GCTS	GVAC
1	1+0	GVAC	LIMC	1	1+0	GCTS	SBGL
1	1+0	GVAC	LIML	1	1+0	GVAC	GCXO
1	1+0	GVAC	LTBA	1	1+0	GVAC	LIRN
1	1+0	LEIB	GVAC	1	1+0	GVAC	LKMT
1	1+0	LEZL	GVAC	1	1+0	GVAC	LPFU
1	1+0	LFBD	GVAC	1	1+0	GVFM	LEZL
1	1+0	LFPB	GVAC	1	1+0	LEMD	SBRF
1	1+0	LPPT	GGOV	1	1+0	LETO	SBBR
1	1+0	SBCF	GCLP	1	1+0	LEVX	SBSV
1	1+0	SBCF	GCTS	1	1+0	LIMP	GVAC
1	1+0	SBFZ	LIRU	1	1+0	LIRA	GVAC
1	1+0	SBGL	GCLP	1	1+0	LPFR	GVAC
1	1+0	SBGL	GCTS	1	1+0	SAEZ	EEGK
1	1+0	SBGL	LIRU	1	1+0	SAEZ	LFPB
1	1+0	SBRF	LETO	1	1+0	SBFZ	GCLP
1	1+0	SBRF	LFPG	1	1+0	SBGR	EDDL
1	1+0	SBRF	LIMP	1	1+0	SBGR	GCTS
1	1+0	SBRF	LIRA	1	1+0	SBGR	LEBL
1	1+0	SBRF	LPFR	1	1+0	SBGR	LFVG
1	1+0	SCEL	EDFH	1	1+0	SBGR	LNPG
1	1+0	SCEL	EGKK	1	1+0	SBKP	EGSS